



GEMEINDE LEUTASCH

Bezirk Innsbruck-Land · A-6105 Leutasch · Kirchplatzl 128a · Tirol
Tel. 05214 / 6205 · Fax 05214 / 6006 · Email: gemeinde@leutasch.tirol.gv.at

VERORDNUNG **der Gemeinde Leutasch über eine Zonenbeschränkung** **Halten und Parken verboten**

Gemäß des § 43 Abs. 1 lit. b in Verbindung mit § 94d Z.4 Straßenverkehrsordnung 1960 (StVO 1960), BGBl. Nr. 159/1960 idF BGBl. Nr. 123/2015, wird nach Beschluss des Gemeinderates der Gemeinde Leutasch vom 17.12.2019 verordnet:

§ 1

Zonenbeschränkung Halte- und Parkverbot

Im Ortsteil Ahrn wird aufgrund der neuen gebührenpflichtigen Kurzparkzone Hoher Sattel eine „Zonenbeschränkung Halten und Parken verboten“ auf den Grundstücken 641, 667 und 2908/1 verordnet.

Die genaue Örtlichkeit des betroffenen Bereichs und die jeweiligen Verkehrszeichen sind aus der Anlage 1 und 2 ersichtlich.

§ 2

Vorschriftszeichen und Zusatztafel

Die Kundmachung der Verordnung „Zonenbeschränkung Halten und Parken verboten“ erfolgt durch das Aufstellen des Vorschriftszeichens gemäß § 52 lit. a Z. 11a StVO 1960 „Zonenbeschränkung“ iVm. § 52 lit. a Z. 13b StVO 1960 „Halten und Parken verboten“ und des Vorschriftszeichens gemäß § 52 lit. a Z. 11b StVO 1960 „Ende einer Zonenbeschränkung“ iVm. § 52 lit. a Z. 13b StVO 1960 „Halten und Parken verboten“ auf der Rückseite der „Zonenbeschränkung“.

§ 3

Inkrafttreten

Diese Verordnung tritt mit dem Ablauf des Tages des Anschlages an der Amtstafel der Gemeinde in Kraft, gleichzeitig tritt die Verordnung vom 6. März 2014 außer Kraft.

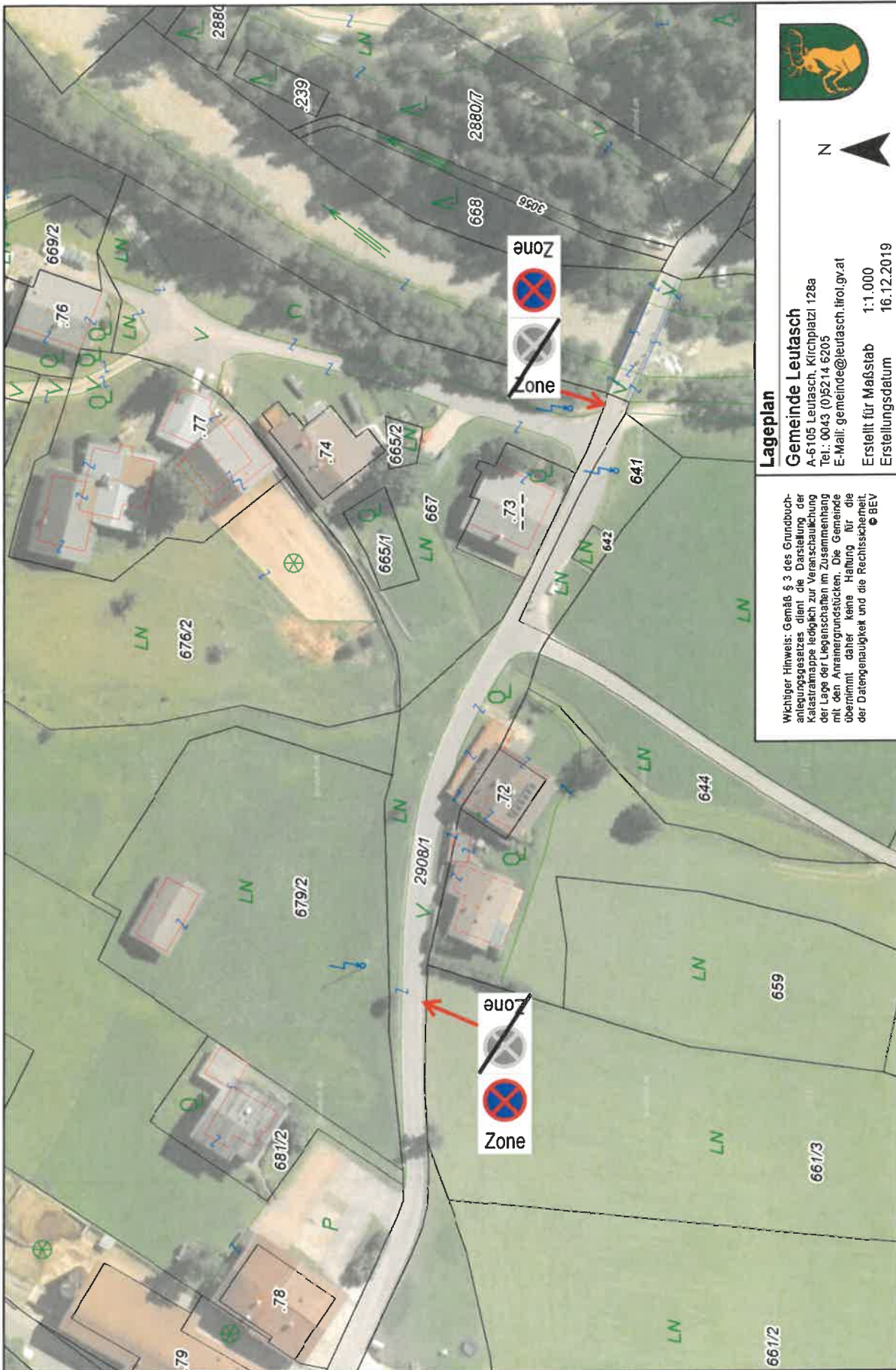
Gemeinde Leutasch, am 18.12.2019

An der Amtstafel
angeschlagen am: 18.12.2019
abzunehmen am: 02.01.2020
abgenommen am:

Für den Gemeinderat:


Der Bürgermeister 

Anlage 1 (gem. § 1): Lageplan vom betroffenen Bereich



Lageplan
Gemeinde Leutasch
 A-6105 Leutasch, Kirchplatz 128a
 Tel.: 0043 (0)5214 6205
 E-Mail: gemeinde@leutasch.tirol.gv.at
 Erstellt für Maßstab 1:1.000
 Erstellungsdatum 16.12.2019

Wichtiger Hinweis: Gemäß § 3 des Grundbuchanlegungssetzes dient die Darstellung der Katastralpläne lediglich zur Veranschaulichung der Lage der Liegenschaften im Zusammenhang mit den Antragsunterlagen. Die Gemeinde übernimmt daher keine Haftung für die Datengenauigkeit und die Rechtmäßigkeit. © BEV

Anlage 2 (gem. § 1): Vorschriftenzeichen



§ 52 lit. a Z. 11a iVm. § 52 lit. a Z. 13b (470 x 630 mm)



§ 52 lit. a Z. 11b iVm. § 52 lit. a Z. 13b (470 x 470 mm)