



GEMEINDE LEUTASCH

Bezirk Innsbruck-Land · A-6105 Leutasch · Kirchplatzl 128a · Tirol
Tel. 05214 / 6205 · Fax 05214 / 6006 · Email: gemeinde@leutasch.tirol.gv.at

VERORDNUNG **der Gemeinde Leutasch über den ruhenden Verkehr im Gemeindegebiet**

Gemäß des § 43 Abs. 1 lit. b in Verbindung mit § 94d Z.4 Straßenverkehrsordnung 1960 (StVO 1960), BGBl. Nr. 159/1960 idF BGBl. Nr. 123/2015, wird nach Beschluss des Gemeinderates der Gemeinde Leutasch vom 08.07.2020 verordnet:

§ 1

Parkverbot

In folgenden Bereichen wird ein „Parkverbot“ verordnet:

- (1) In Moos auf Gst. 2992 (Abwasserpumpstation).
- (2) In Ostbach auf den Gste. 2348/4 (Sammelinsel) und 2560/3 (Forstwegzufahrten).
- (3) In Weidach auf Gst. 2571/5 (Volksschule).
- (4) In Klamm auf Gst. 2012/3 (Sammelinsel).

Die genaue Örtlichkeit der betroffenen Bereiche und die jeweiligen Verkehrszeichen sind aus der Anlage 1 und 2 ersichtlich.

§ 2

Halte- und Parkverbot

In Weidach wird auf Gst. 2571/5 (Volksschule) ein „Halte- und Parkverbot“ verordnet:

- a) beim Wendeplatz,
- b) beim Parkplatz für die Volksschule und Turnhalle.

Die genaue Örtlichkeit der betroffenen Bereiche und die jeweiligen Verkehrszeichen sind aus der Anlage 1 und 2 ersichtlich.

§ 3

Zonenbeschränkung Halte- und Parkverbot

Im Gewerbegebiet „Boden-Niederlög“ wird auf Gst. 2880/163 eine „Zonenbeschränkung Halten und Parken verboten“ verordnet.

Die genaue Örtlichkeit des betroffenen Bereichs und die jeweiligen Verkehrszeichen sind aus der Anlage 1 und 2 ersichtlich.

§ 4

Vorschriftszeichen und Zusatztafel

- (1) Gst. 2992: Die Kundmachung der Verordnung „Parken verboten“ erfolgt durch das Aufstellen des Vorschriftszeichens gemäß § 52 lit. a Z. 13a StVO 1960 „Parken verboten“ bei der nordöstlichsten

Ecke des Gst. 2994 mit der Zusatztafel gemäß § 54 Abs. 1 StVO 1960 mit der Aufschrift „↔“ (links- und rechtsweisender Pfeil).

- (2) Gst. 2348/4: Die Kundmachung der Verordnung „Parken verboten“ erfolgt durch das Aufstellen des Vorschriftszeichens gemäß § 52 lit. a Z. 13a StVO 1960 „Parken verboten“ 4,30 m nördlich der südöstlichsten Ecke des Gst. 2348/4.
- (3) Gst. 2560/3: Die Kundmachung der Verordnung „Parken verboten“ erfolgt durch das Aufstellen des Vorschriftszeichens gemäß § 52 lit. a Z. 13a StVO 1960 „Parken verboten“ 13,00 m nordöstlich der westlichsten Ecke des Gst. 2560/3 mit der Zusatztafel gemäß § 54 Abs. 1 StVO 1960 mit der Aufschrift „↔“ (links- und rechtsweisender Pfeil).
- (4) Gst. 2571/5: Die Kundmachung der Verordnung „Parken verboten“ erfolgt durch das Aufstellen des Vorschriftszeichens gemäß § 52 lit. a Z. 13a StVO 1960 „Parken verboten“ 34,00 m nordwestlich der südlichsten Ecke des Gst. 2571/5 mit der Zusatztafel gemäß § 54 Abs. 1 StVO 1960 mit der Aufschrift „↔ 20 m“ (links- und rechtsweisender Pfeil).
- (5) Gst. 2571/5: Die Kundmachung der Verordnung „Halten und Parken verboten“ erfolgt durch das Aufstellen des Vorschriftszeichens gemäß § 52 lit. a Z. 13b StVO 1960 „Halten und Parken verboten“ mit der Zusatztafel gemäß § 54 Abs. 1 StVO 1960 mit der Aufschrift:
 - a) „Anfang“ bei der östlichen Einfahrt zum Wendeplatz, „Ende“ bei der westlichen Ausfahrt und „Buswendeplatz“ und „Widerrechtlich abgestellte Fahrzeuge werden kostenpflichtig abgeschleppt“ am von der Hauptstraße weitest entfernten Punkt des Wendeplatzes,
 - b) „gesamter Platz, ausgenommen Berechtigte mit gültiger Berechtigung der Gemeinde Leutasch“ 19,00 m nördlich der südlichsten Ecke des Gst. 2571/5.
- (6) Gst. 2012/3: Die Kundmachung der Verordnung „Parken verboten“ erfolgt durch das Aufstellen des Vorschriftszeichens gemäß § 52 lit. a Z. 13a StVO 1960 „Parken verboten“ 2,00 m nordwestlich der südöstlichen Ecke des Gst. 2012/3.
- (7) Gst. 2880/163: Die Kundmachung der Verordnung „Zonenbeschränkung Halten und Parken verboten“ erfolgt durch das Aufstellen des Vorschriftszeichens gemäß § 52 lit. a Z. 11a StVO 1960 „Zonenbeschränkung“ iVm. § 52 lit. a Z. 13b StVO 1960 „Halten und Parken verboten“ und des Vorschriftszeichens gemäß § 52 lit. a Z. 11b StVO 1960 „Ende einer Zonenbeschränkung“ iVm. § 52 lit. a Z. 13b StVO 1960 „Halten und Parken verboten“ auf der Rückseite der „Zonenbeschränkung“ bei der westlichsten und südlichsten Ecke des Gst. 2880/163.

Die genaue Örtlichkeit des betroffenen Bereichs und die jeweiligen Verkehrszeichen sind aus der Anlage 1 und 2 ersichtlich.

§ 5 Inkrafttreten

Diese Verordnung tritt mit dem Ablauf des Tages des Anschlages an der Amtstafel der Gemeinde in Kraft.

Gemeinde Leutasch, am 30.07.2020

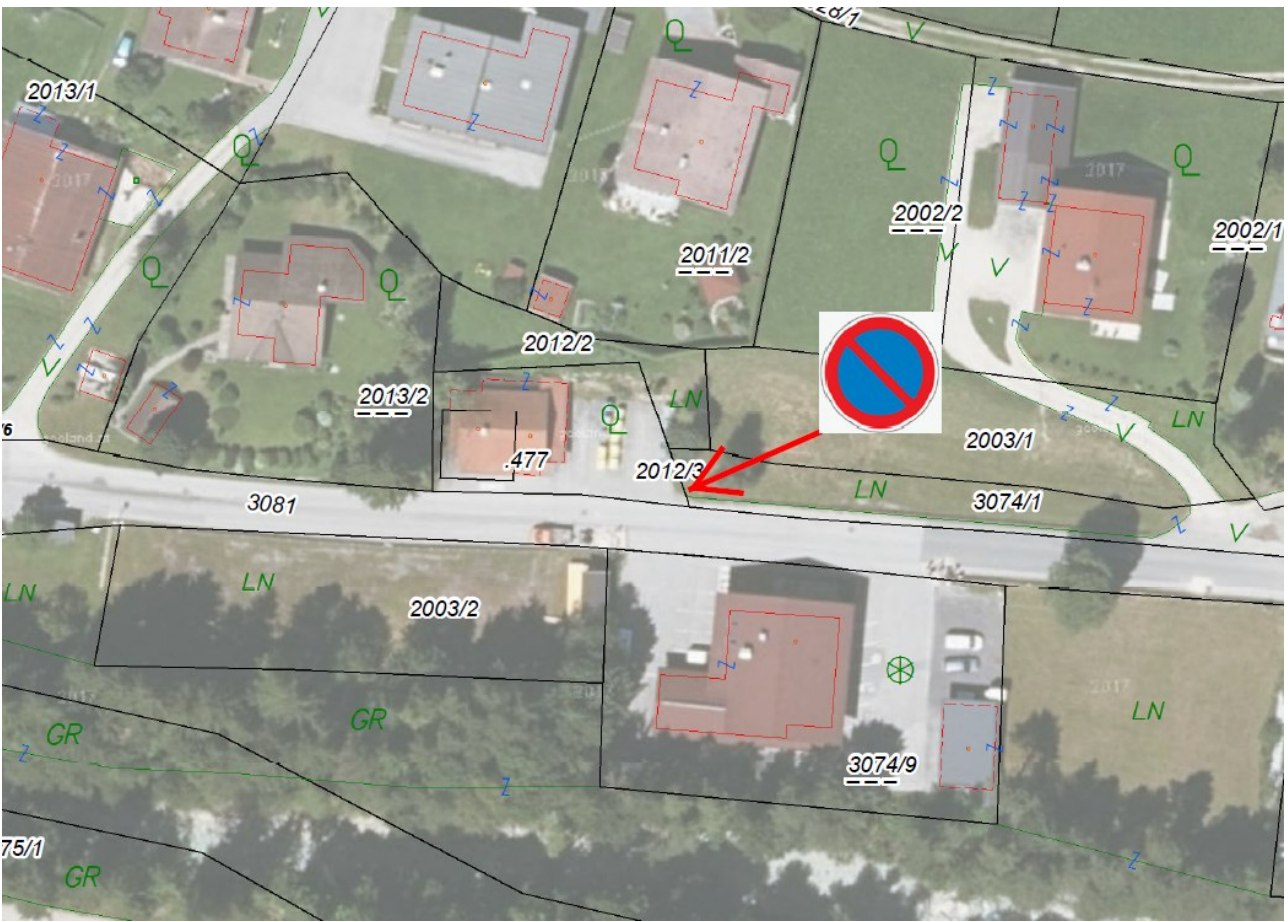
Für den Gemeinderat:

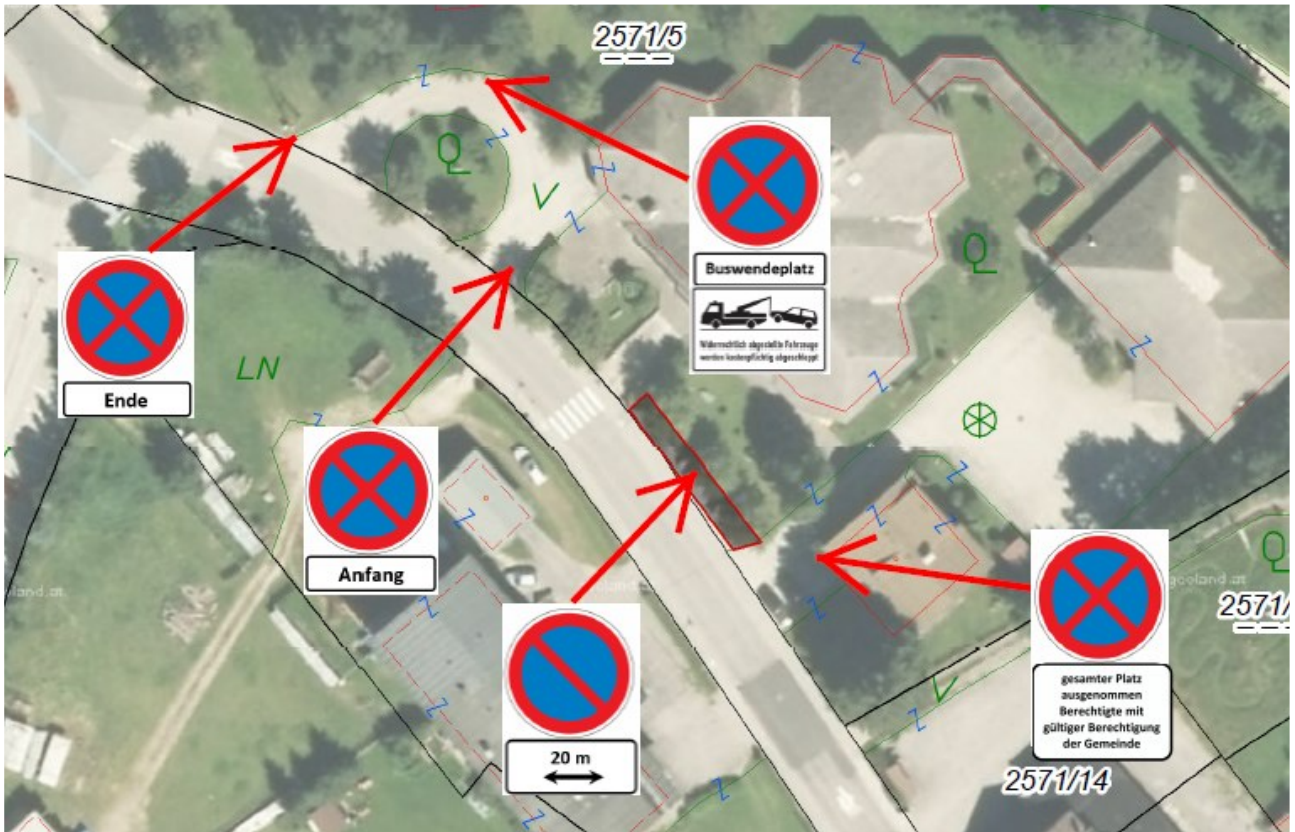
An der Amtstafel
angeschlagen am: 30.07.2020
abzunehmen am: 14.08.2020
abgenommen am:

Der Bürgermeister

Anlage 1 (gem. §§ 1-4): Lagepläne der betroffenen Bereiche







Anlage 2 (gem. §§ 1-4): Vorschriftenzeichen und Zusatztafeln



§ 52 lit. a Z. 13a (Ø 470)



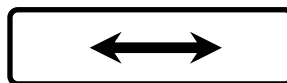
§ 52 lit. a Z. 13b (Ø 470)



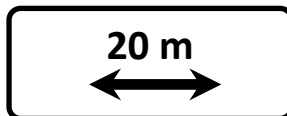
§ 54 (470 x 120 mm)



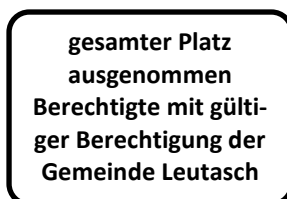
§ 54 (470 x 120 mm)



§ 54 (470 x 120 mm)



§ 54 (470 x 180 mm)



§ 54 (470 x 300 mm)



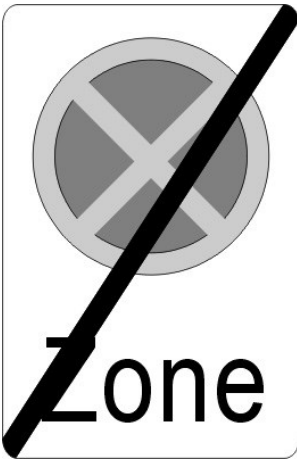
§ 54 (470 x 120 mm)



§ 54 (470 x 280 mm)



§ 52 lit. a Z. 11a iVm. § 52 lit. a Z. 13b (470 x 630 mm)



§ 52 lit. a Z. 11b iVm. § 52 lit. a Z. 13b (470 x 630 mm)